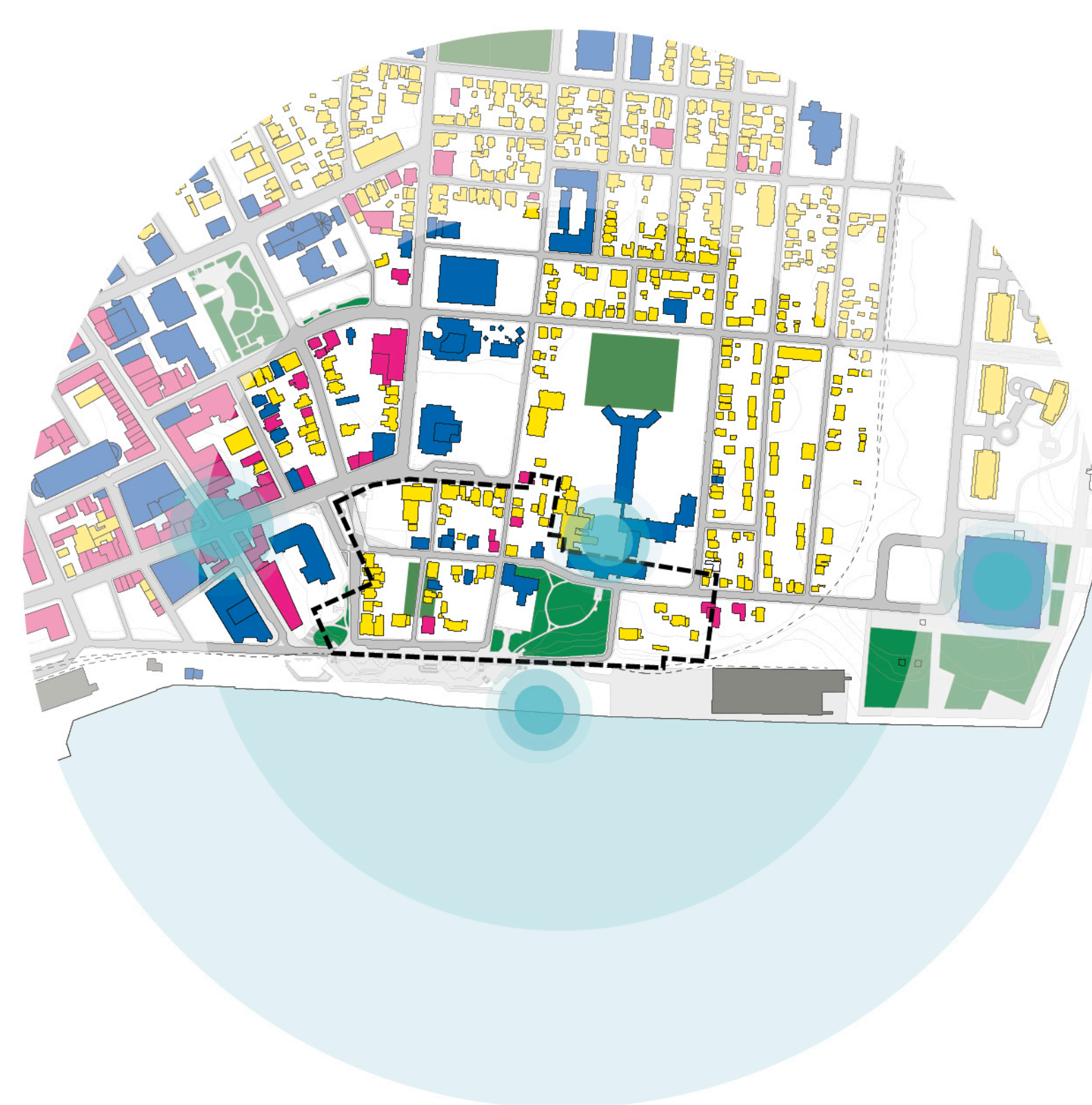
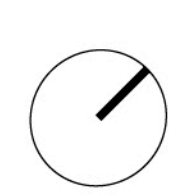




Le site et son contexte urbain



- résidentiel
- commerce
- parc
- institutionnel
- industriel
- office d'histoire
- chemin de fer
- aménagement paysager

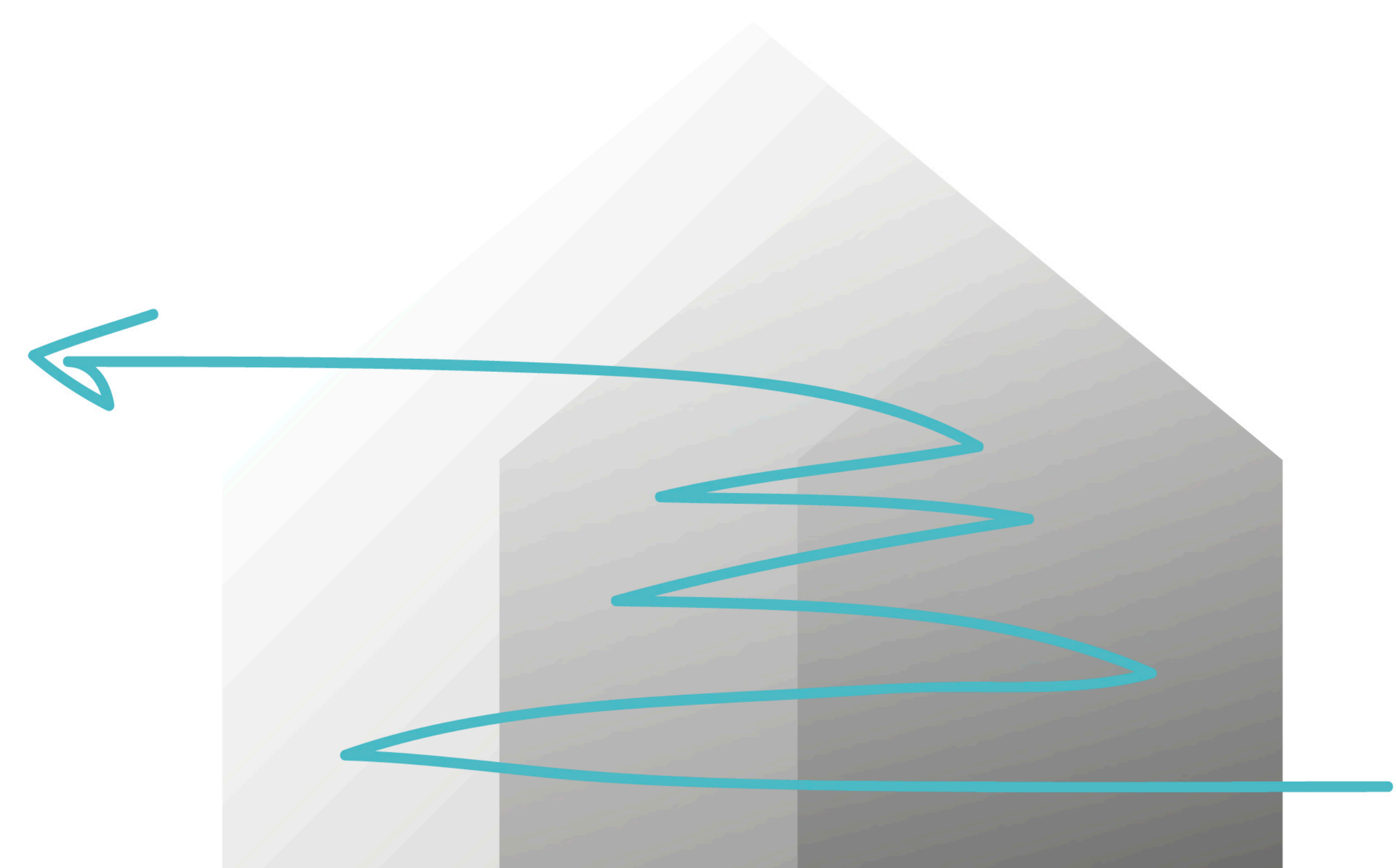


Les interventions architecturales mènent le visiteur à vivre une expérience unique en parcourant et franchissant le bâtiment à travers toutes ses strates riches en histoire et en expérience. En effet, l'étude de la morphogénèse du bâtiment à travers la superposition des plans depuis les prémises de construction jusqu'à aujourd'hui permet de comprendre le bâtiment pour savoir où intervenir. Une manière pour nuancer l'importance patrimoniale de chaque composante bâtie.

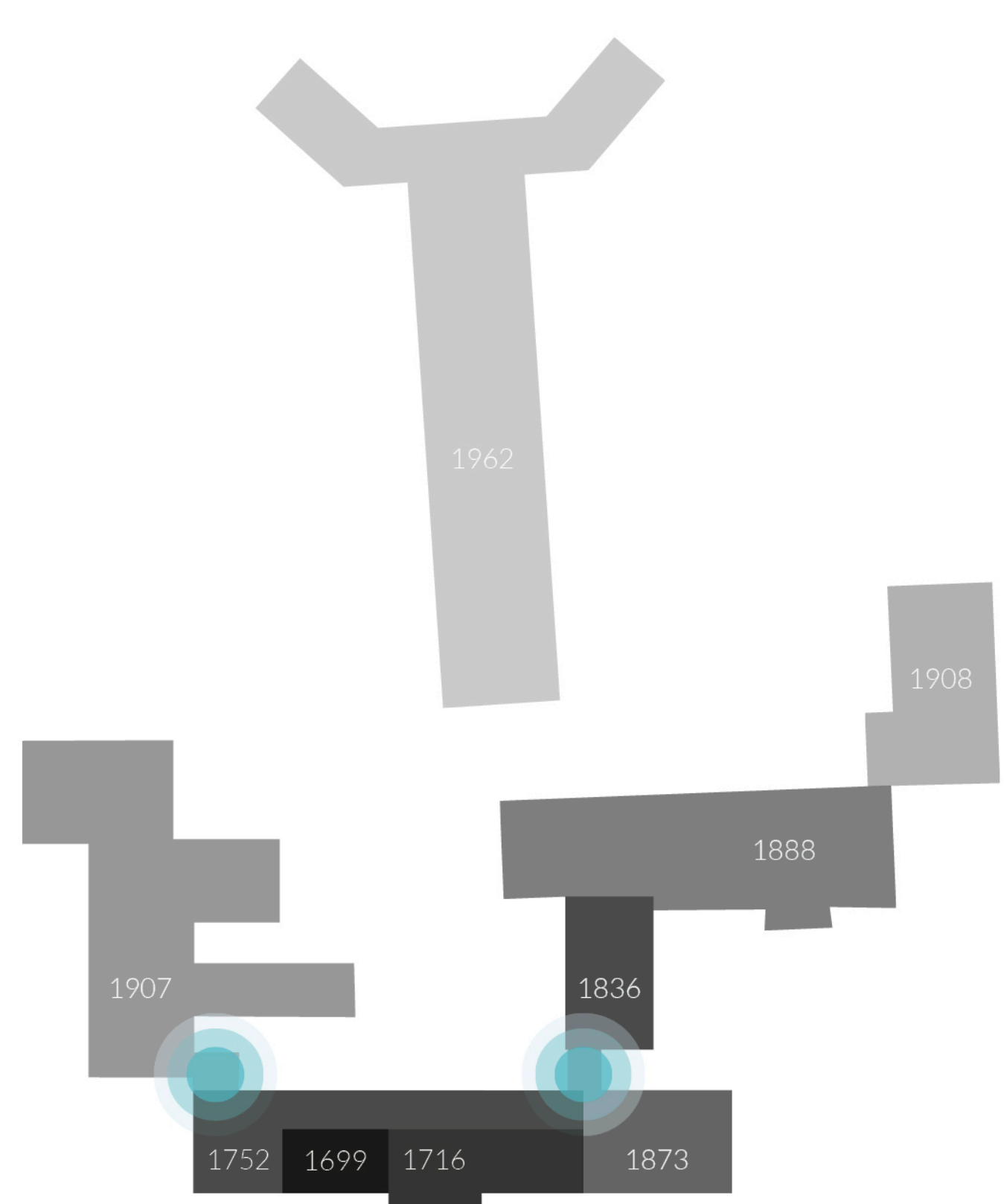
À travers son parcours, le visiteur est interpellé par une série d'éléments contemporains en fer noir qui se détachent du reste. Une marquise... un comptoir... une grille... une étagère...

L'exposition muséale met en valeur les espaces évoqués par les interventions de conservation, démolition et construction et s'inspire directement de la fonction et de l'époque prédominante de la pièce.

En effet, on rentre là où dans les années 1800 on rentrait : les parloirs. L'accueil et le vestiaire se retrouvent là où il y avait le dépôt de la décharge du dépôt. La pièce est divisée par une grande grille en fer noir coulissante qui non seulement rappelle le monde du cloître, mais aussi dénote le franchissement vers un autre monde. Le visiteur découvre graduellement le patrimoine matériel et immatériel à travers chaque couche et finit son parcours plongeant sur la cour intérieure pour admirer l'œuvre des Ursulines de Trois-Rivières.

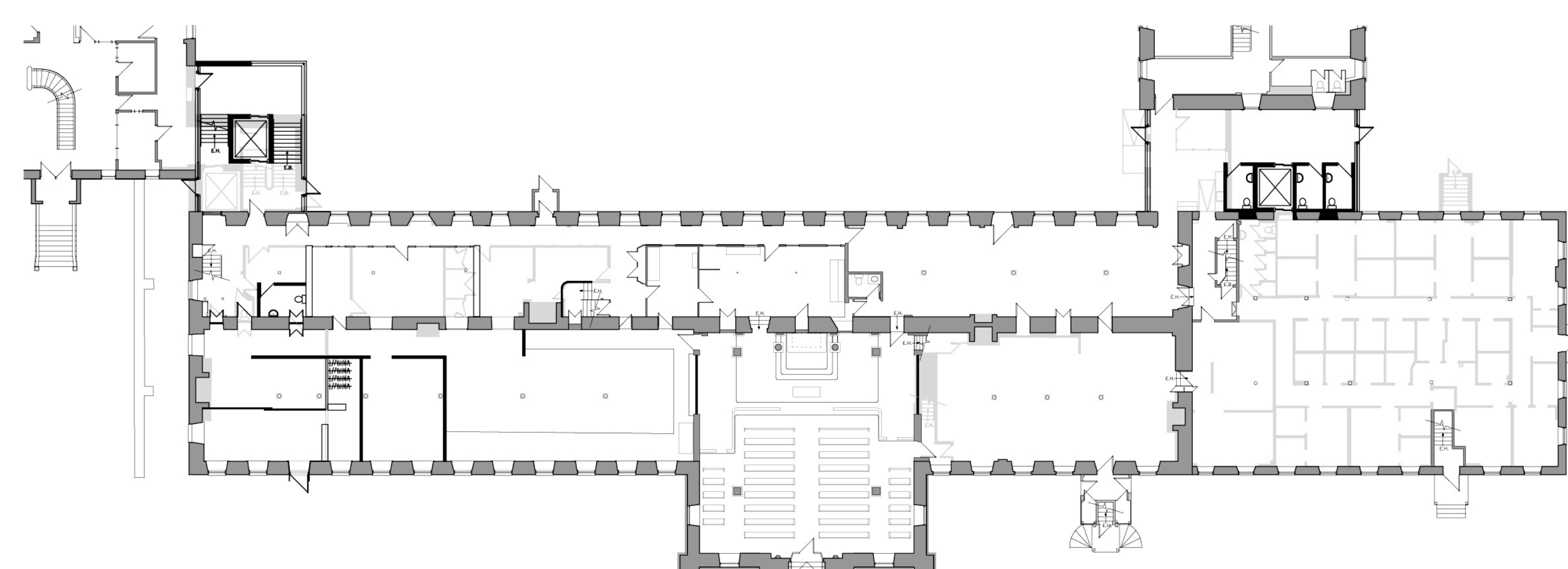
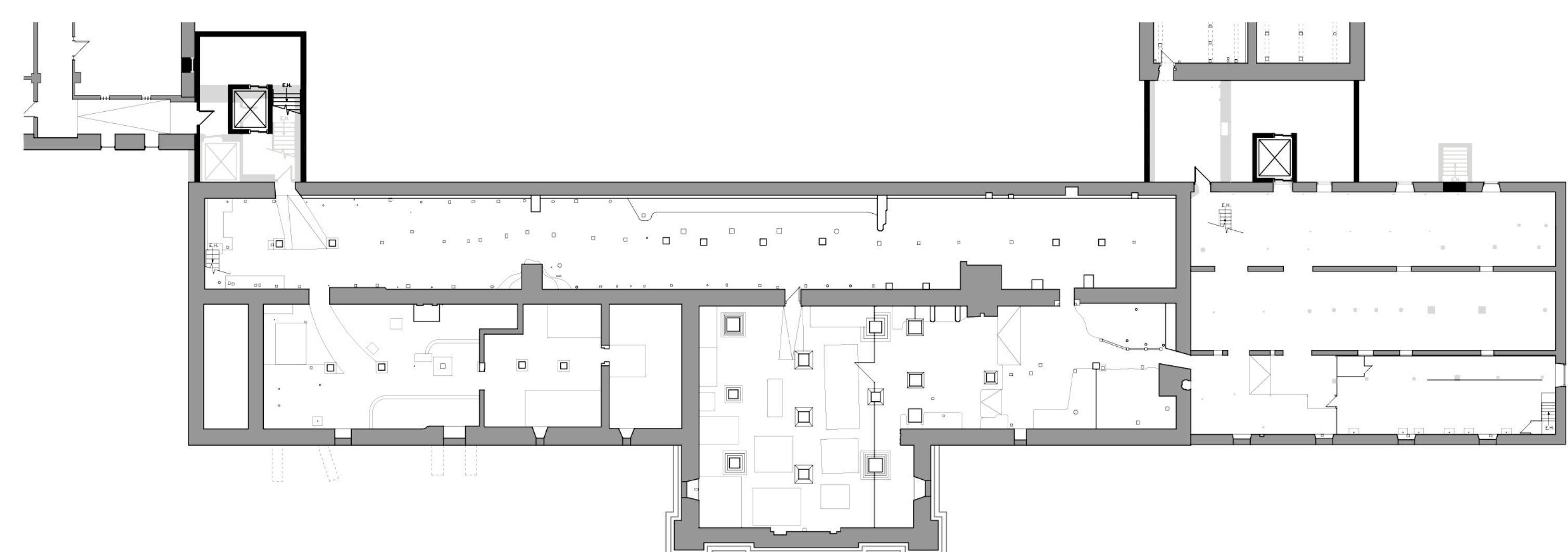
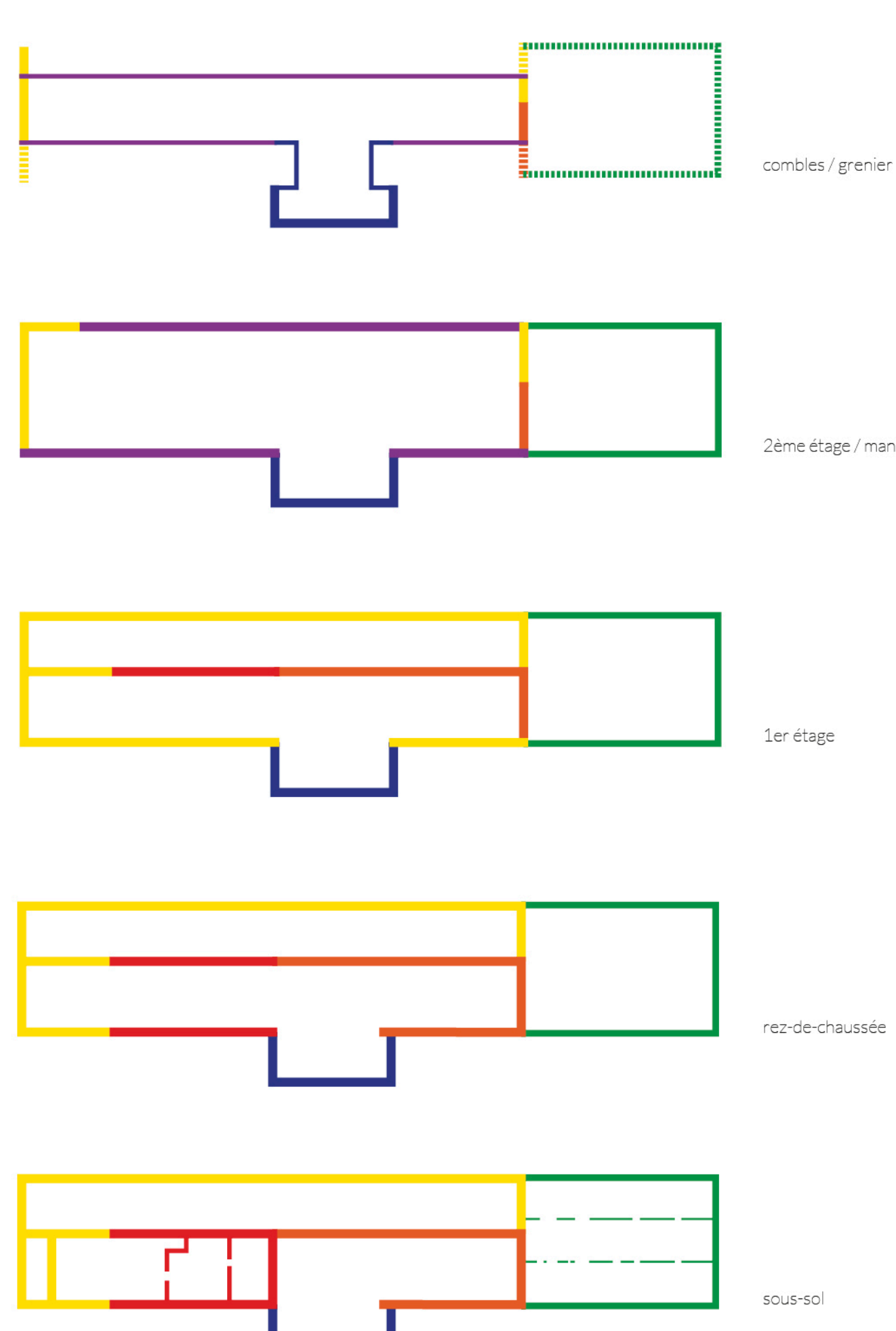


Morphogénèse du monastère des Ursulines de Trois-Rivières



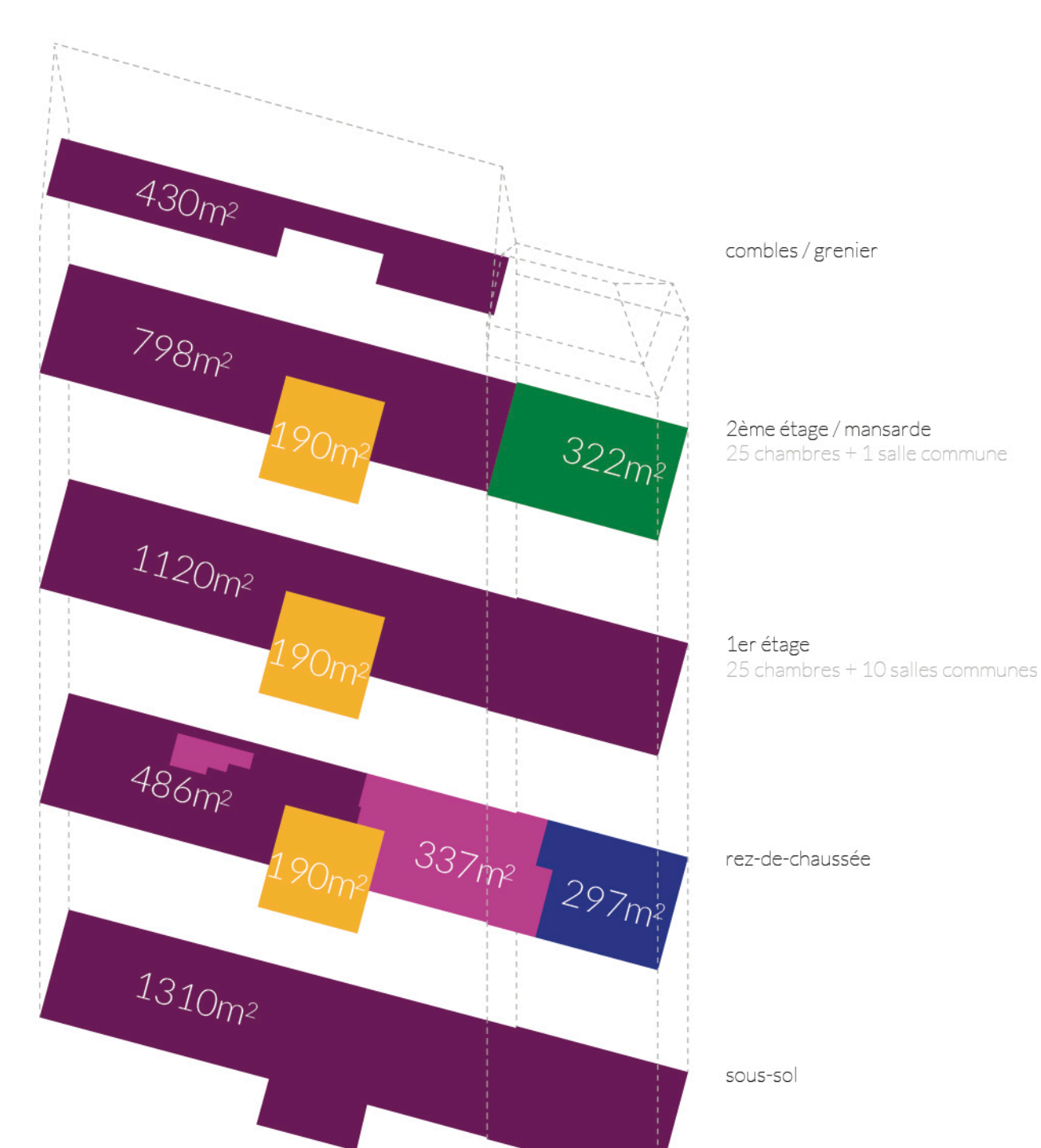
La maison blanche

Datation des murs extérieurs



Programme des usages existants

Maison Blanche

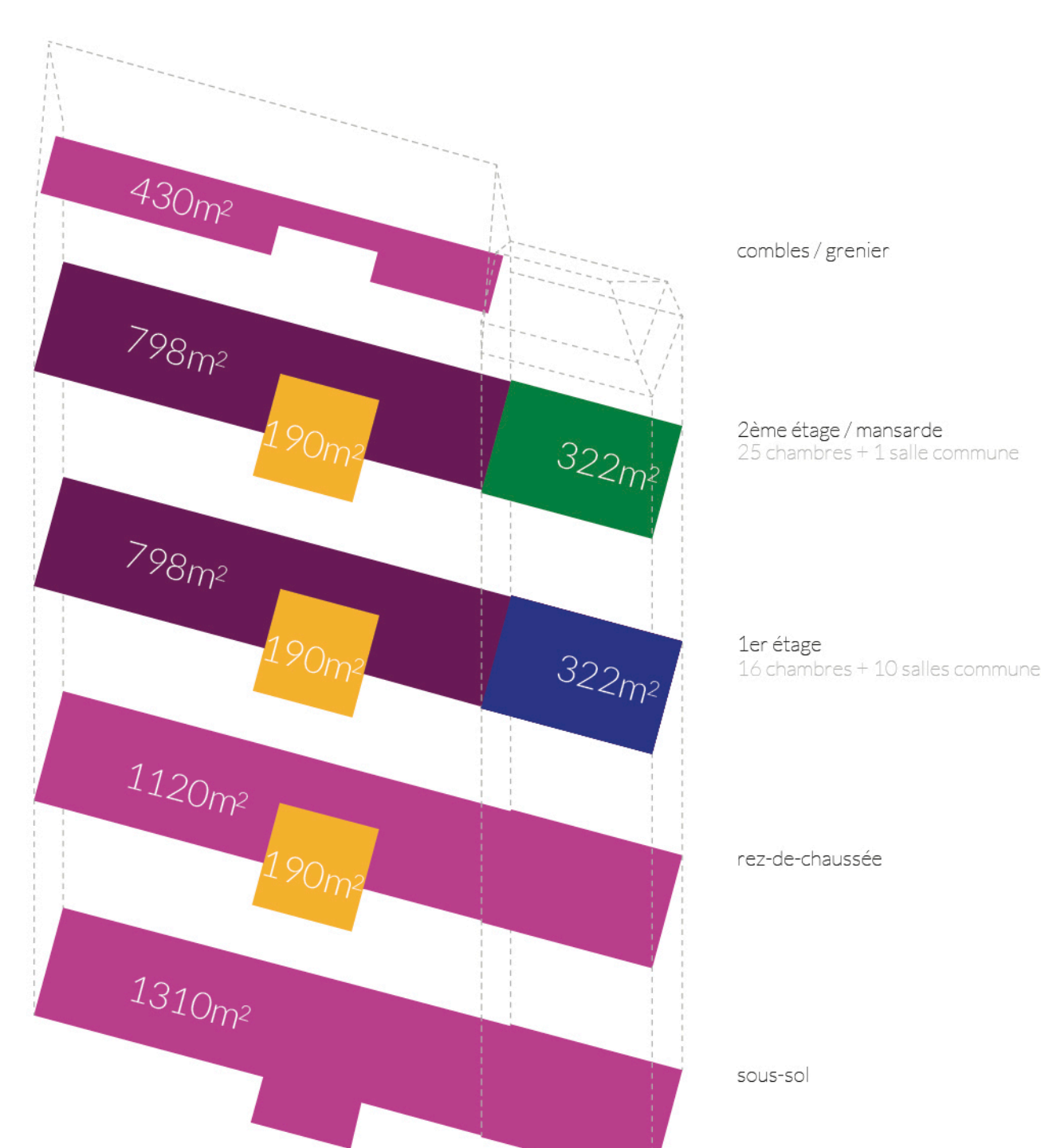


- combles / grenier
- 2ème étage / mansarde
- 1er étage
- rdp-de-chaussée
- sous-sol

- chapelle
- musée
- monastère
- école de musique
- bureau

Programme des usages proposés

Musée + Hôtel monastique



- combles / grenier
- 2ème étage / mansarde
- 1er étage
- rdp-de-chaussée
- sous-sol

- chapelle
- musée
- hôte
- archives
- bureau

