

École primaire au Vent d'Ouest

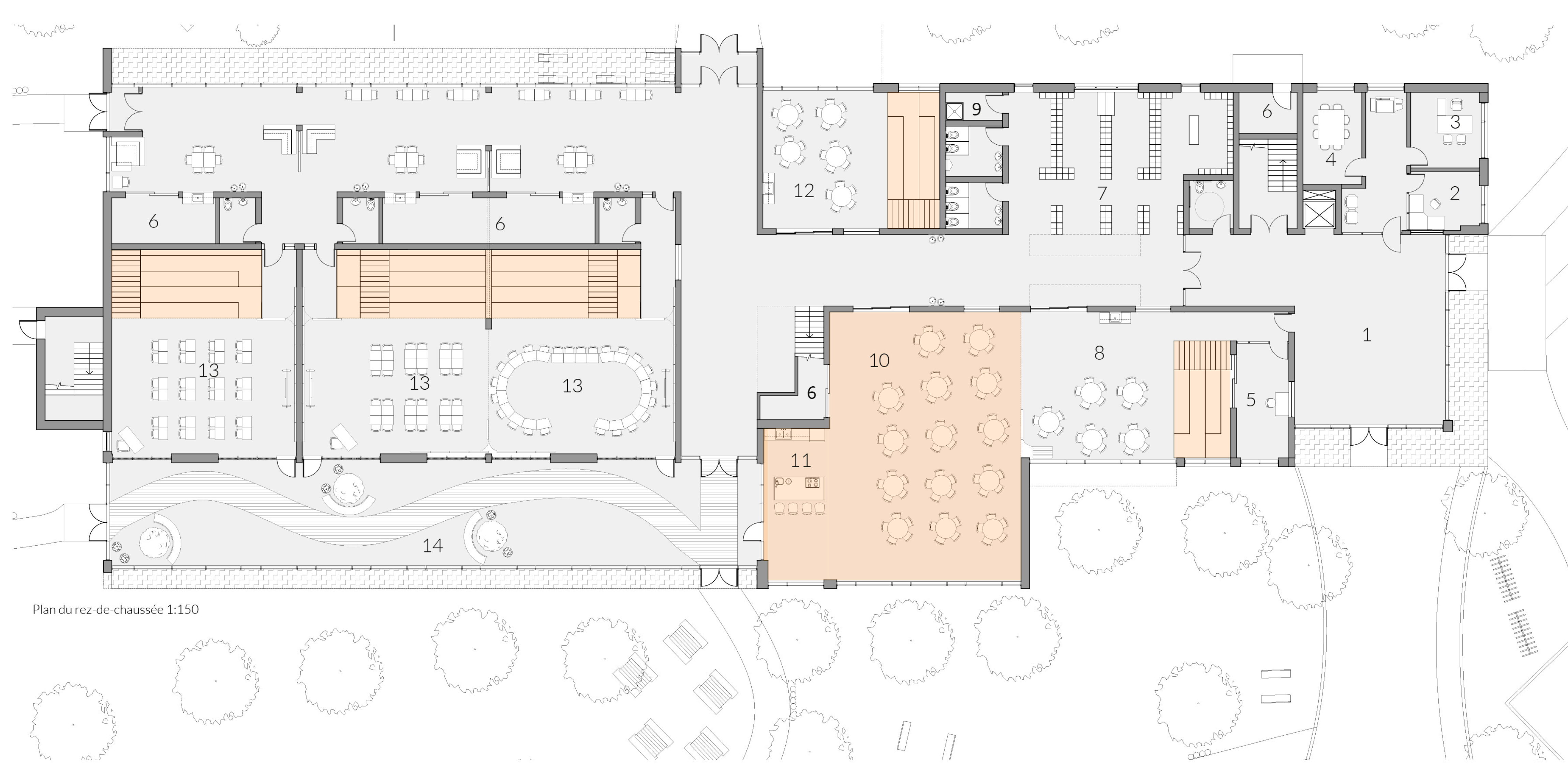
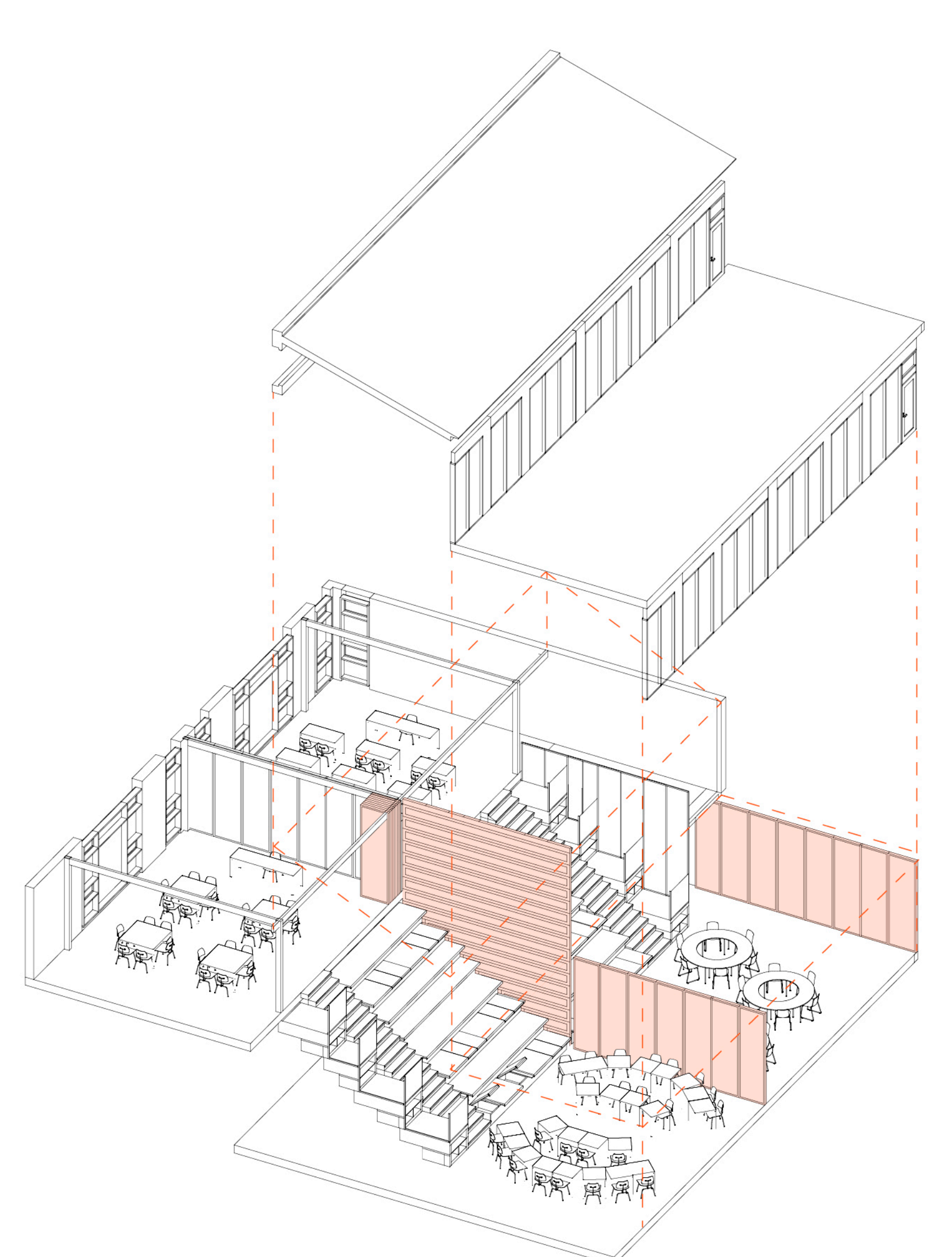
Vers une pédagogie favorisant les saines habitudes de vie



Ce projet de fin d'études s'inscrit dans une réflexion sur la capacité du cadre bâti des écoles primaires à favoriser le maintien et l'adoption de saines habitudes de vie. Par la création d'une nouvelle école pour les élèves de 5^e et 6^e année de la municipalité de Saint-Apollinaire, des avenues seront explorées pour permettre aux élèves d'être actifs, bien manger et relaxer dans des endroits conviviaux. Le projet se penchera également sur la façon dont les différents espaces d'une école peuvent être créés pour créer des lieux de socialisation, de détente, de repas et d'apprentissage pratique et théorique favorisant de nouvelles stratégies pédagogiques. De plus en plus au Québec, on voit apparaître des écoles Montessori où l'on favorise l'apprentissage par l'expérience et du co-enseignement. Les locaux doivent pouvoir s'adapter aux différentes pratiques. La typologie des estrades présentée dans ce projet favorise un jumelage des classes, permettant de sortir du carcan de l'enseignement traditionnel, les classes permettent ainsi aux enseignants d'adapter les locaux selon la matière ou leur méthode pédagogique.

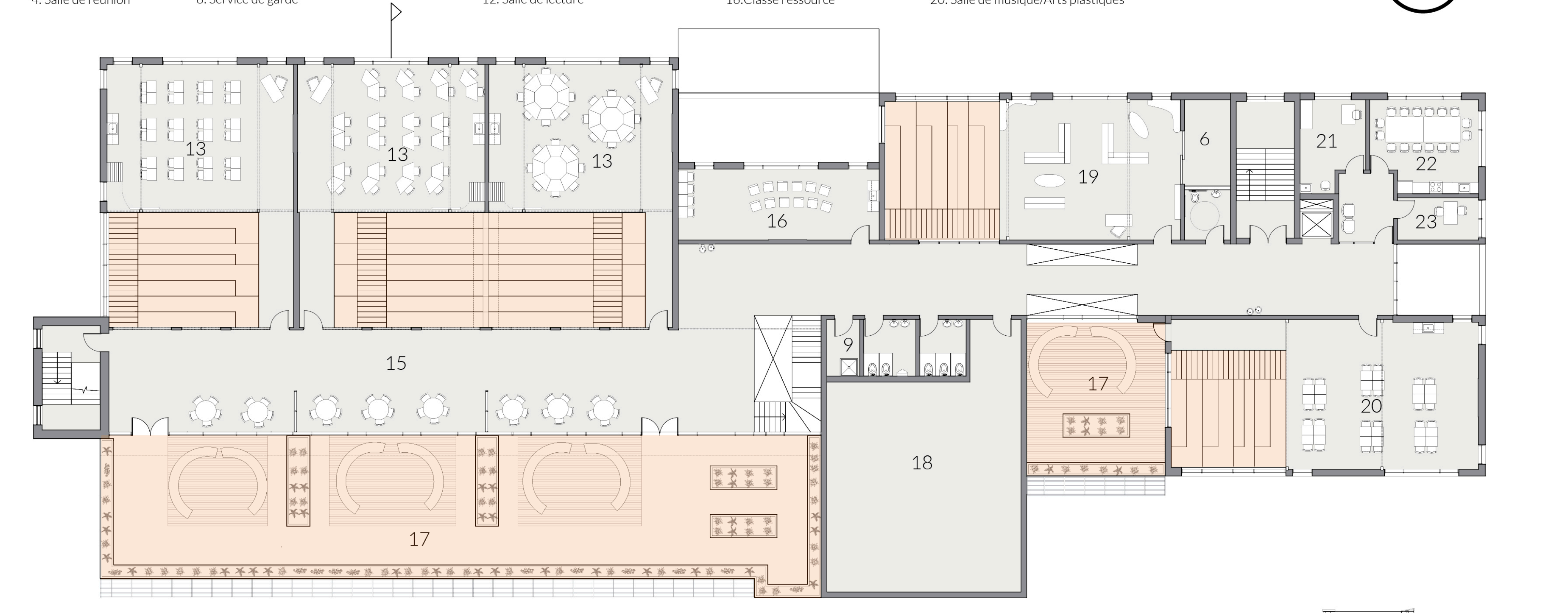
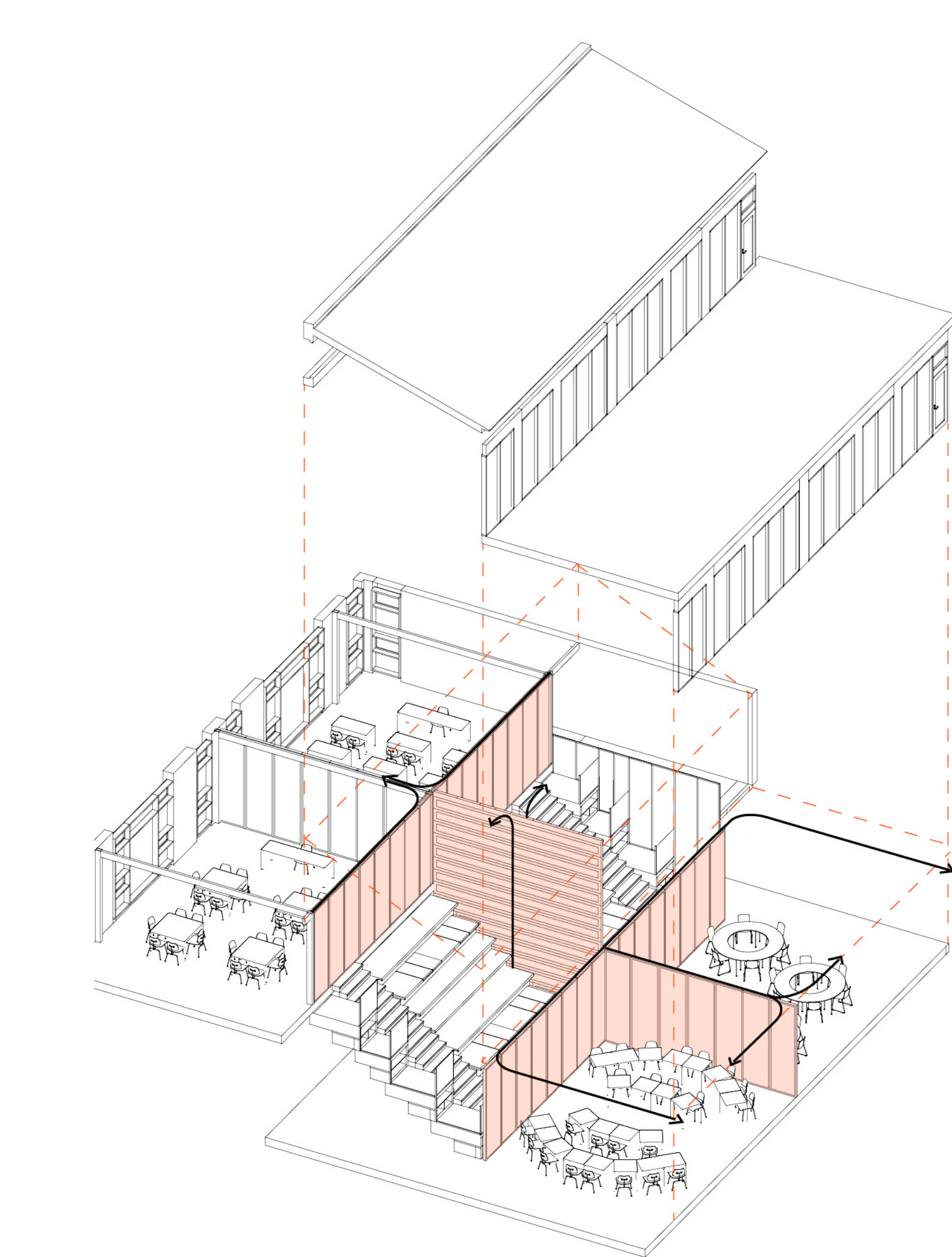


Plan d'implantation 1:1000

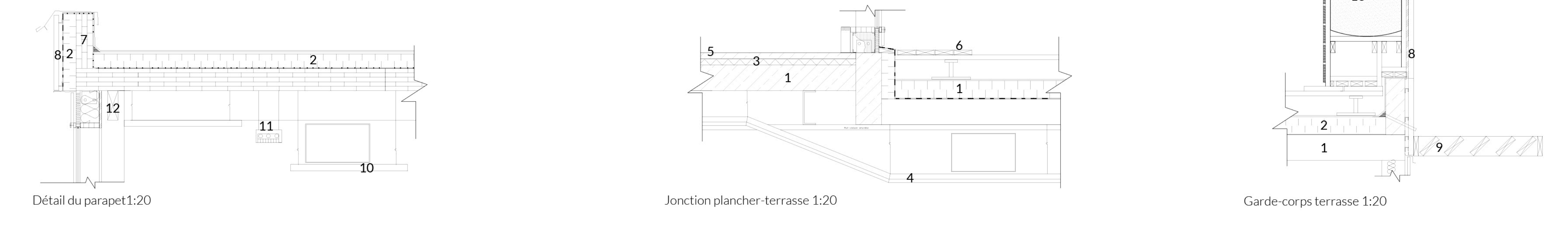


Plan du rez-de-chaussée 1:150

- 1: Hall d'entrée
- 2: Secrétariat
- 3: Bureau de la directrice
- 4: Salle de réunion
- 5: Bureau de la technicienne en service de garde
- 6: Rangement
- 7: Vestiaires
- 8: Service de garde
- 9: Local du concierge
- 10: Local polyvalent
- 11: Espace démonstration de cuisine
- 12: Salle de lecture
- 13: Classe
- 14: Espace de jeu couvert
- 15: Espace flexible
- 16: Classe ressource
- 17: Toit terrasse/potager
- 18: Salle mécanique
- 19: Bibliothèque
- 20: Salle de musique/Arts plastiques
- 21: Local infirmière/hygiéniste dentaire
- 22: Salon du personnel
- 23: Bureau polyvalent



Plan de l'étage 1:150



- 1: Dalle de béton
- 2: Isolant rigide
- 3: Isolant acoustique
- 4: Plafond acoustique
- 5: Chape de béton
- 6: Plancher bois
- 7: Structure en lamellé-croisé
- 8: Parement métallique
- 9: Pare-soleil en bois
- 10: Panneaux acoustiques
- 11: Fluorescent
- 12: Poutre en lamellé-collé
- 13: Smart pot

