

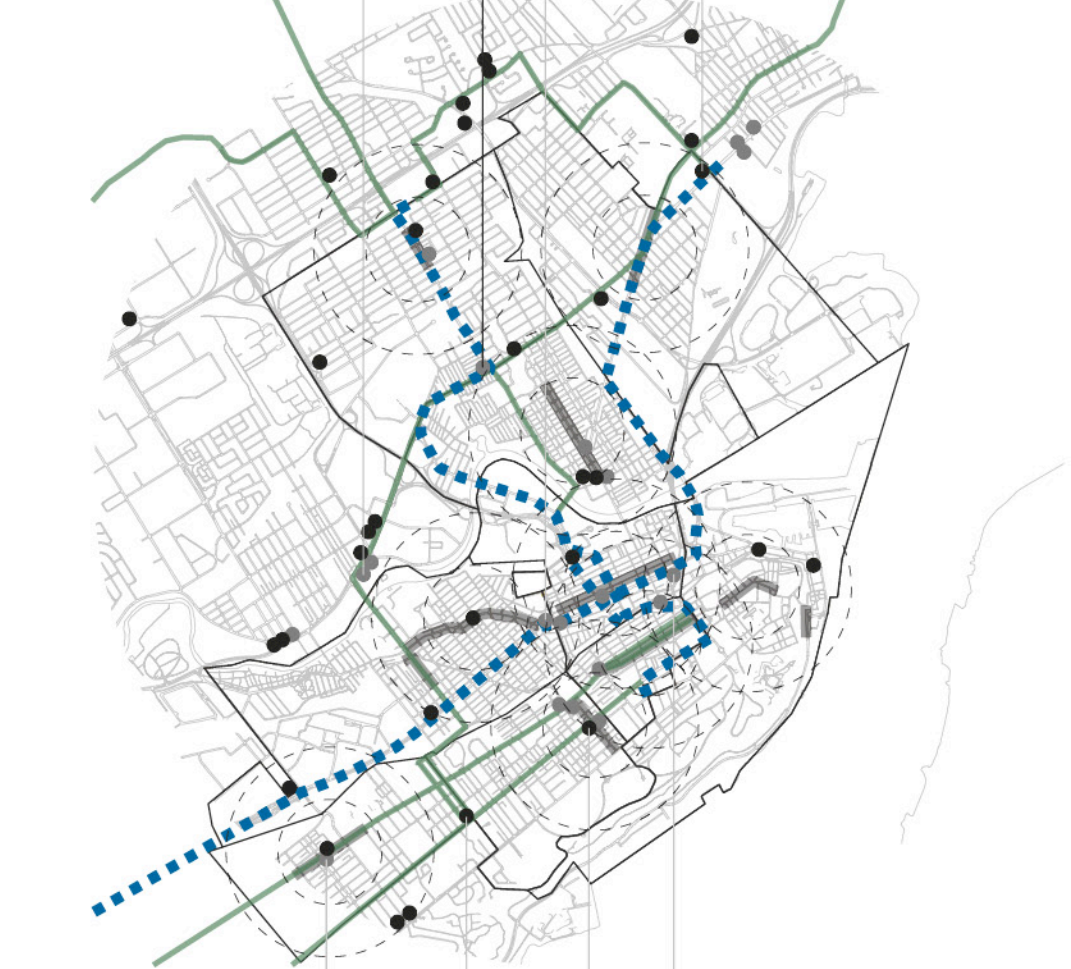
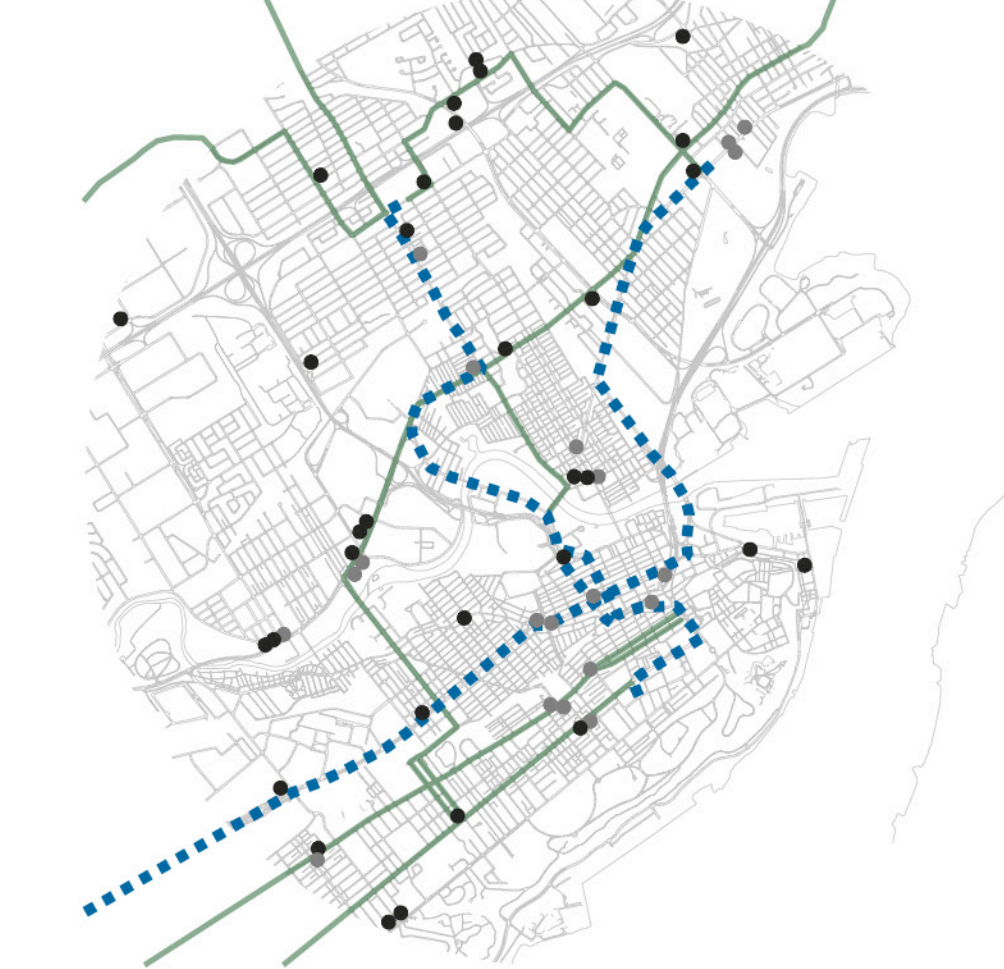


# REFAIRE LE PLEIN

La station-service en milieu urbain comme source d'alimentation renouvelée.

## CONTEXTE

Au milieu du 20<sup>e</sup> siècle, les planificateurs urbains ont encouragé le développement des stations-service le long des parcours principaux afin d'améliorer la desserte automobile (Claus & Hardwick, 1972). Certaines municipalités du Québec se sont dotées d'une politique de localisation afin d'encadrer la prolifération du réseau de distribution, mais également afin « d'en disposer partout à proximité des habitations pour la survie des automobiles » (Faugier, 2009 : 32). Ce déploiement progressif d'objets techniques dictera l'animation de ces sites, et ce, même si l'activité n'a plus lieu.



0 2,5 5,0 km

• Station-service: OUVÉRTE  
• Station-service: FERMÉE

— Limites: QUARTIERS  
— Rues: COMMERCIALES

•••• Tracés lignes SRB: PROJETÉ  
— Réseau Métrobus: ARRIMÉ

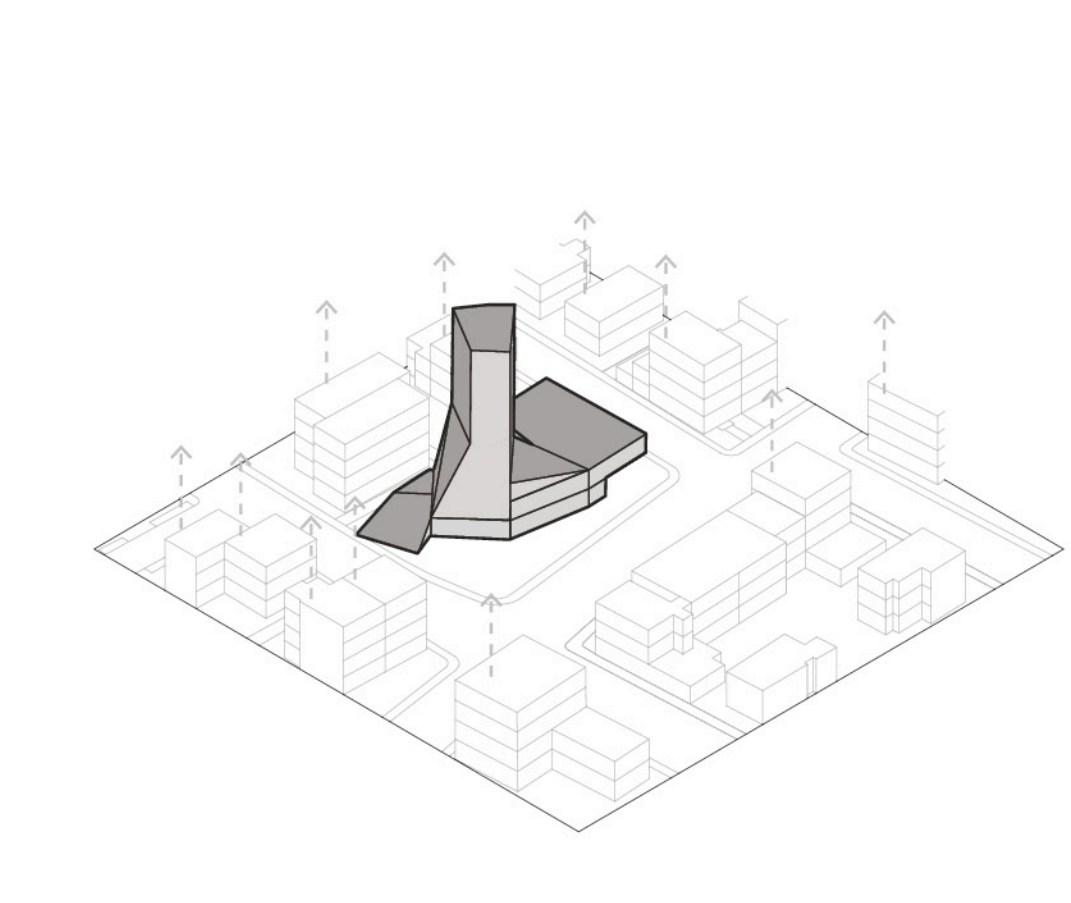
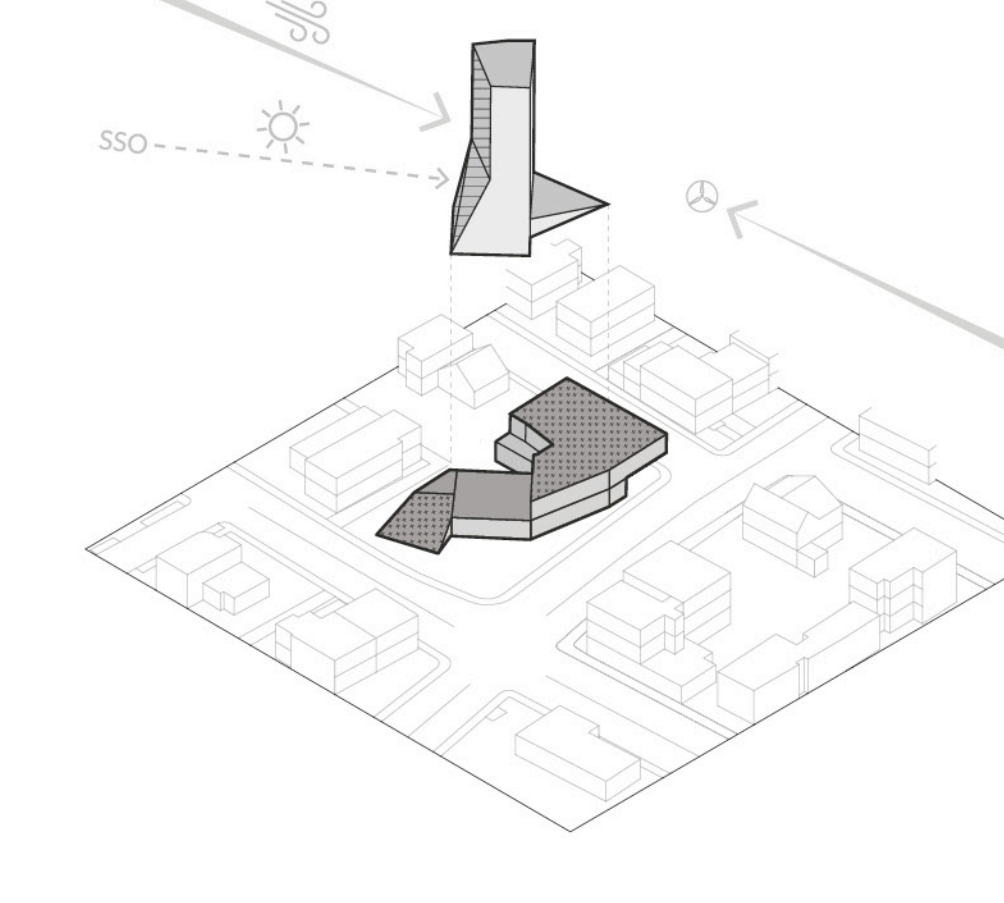
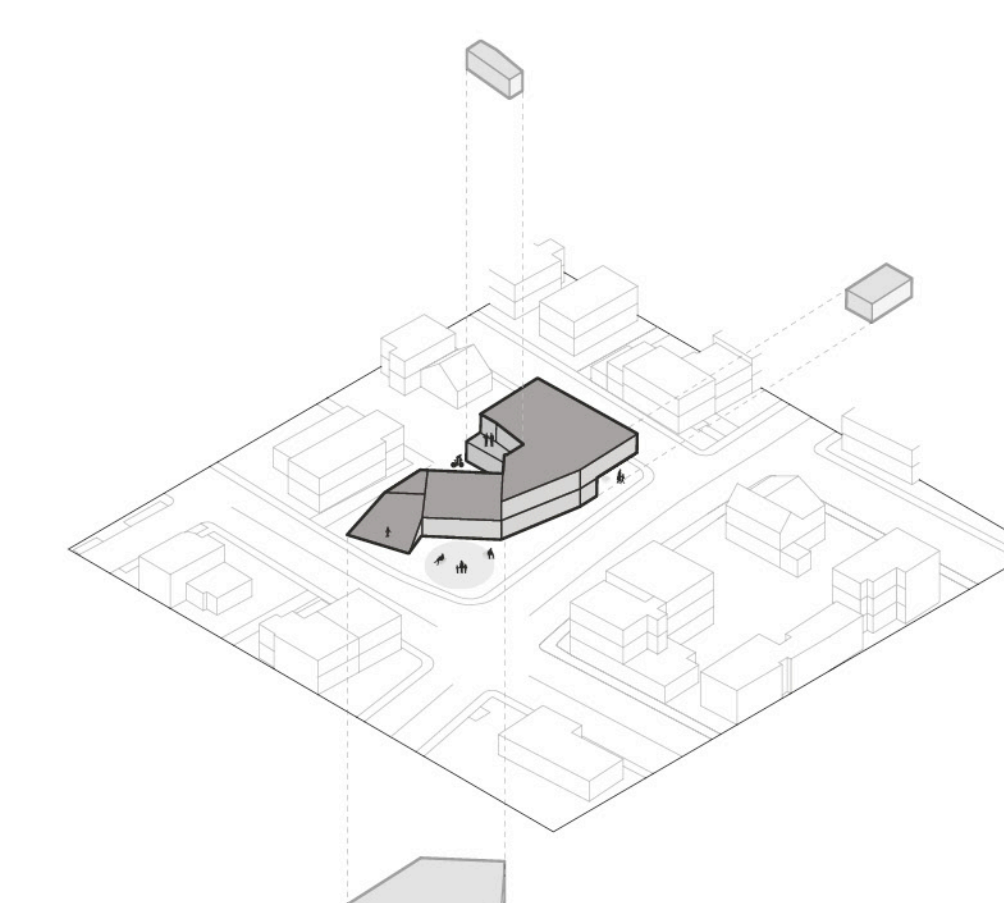
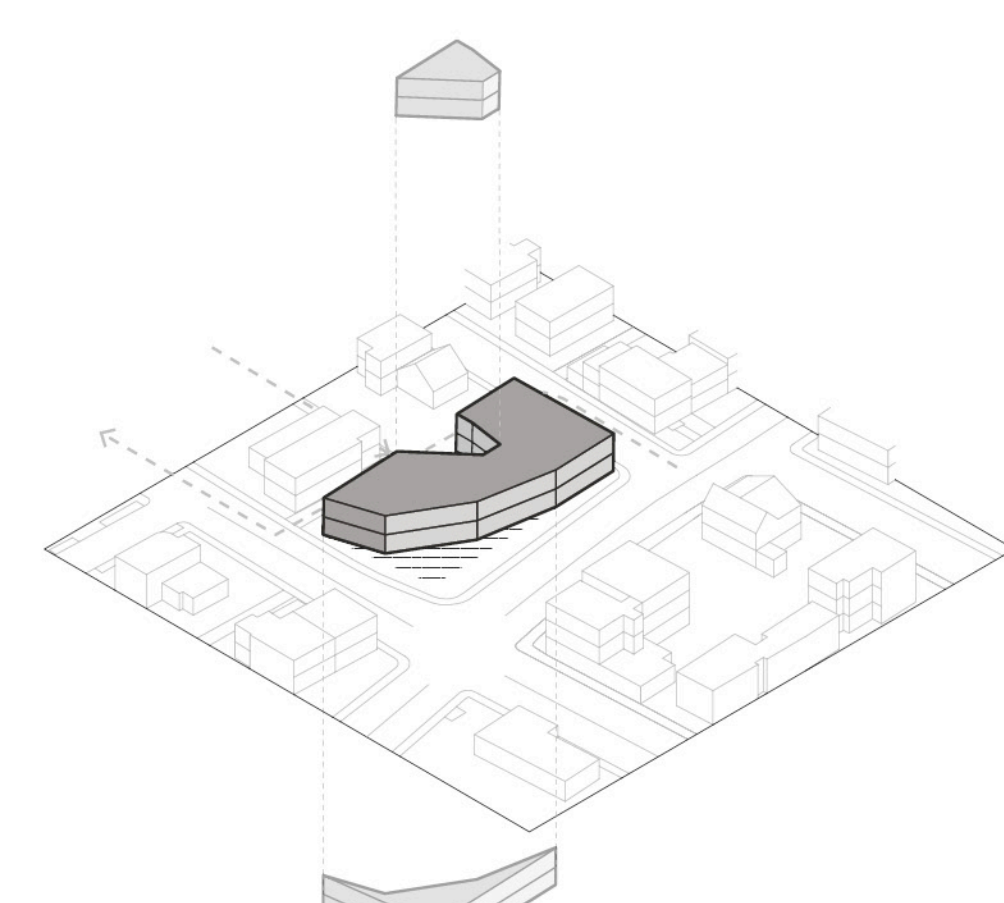
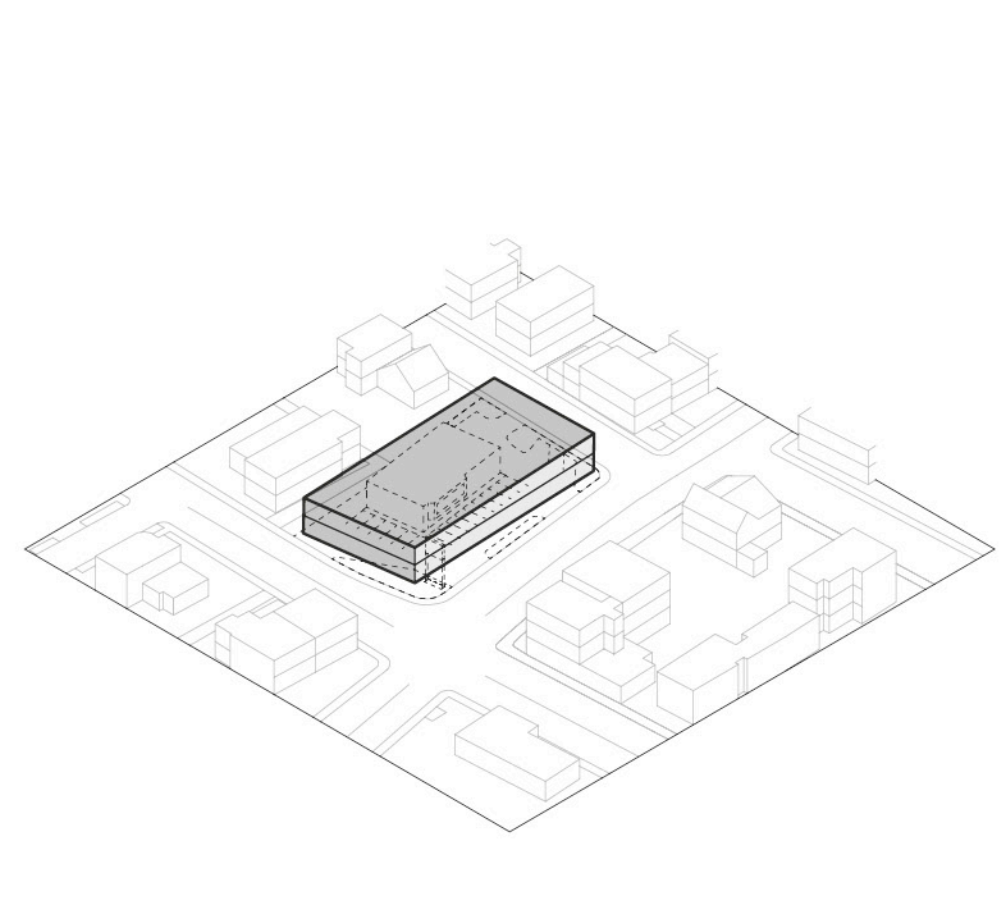
STATIONS-URBAINES

## CONCEPT

Dans un contexte où la production mondiale de pétrole ne pourra éventuellement plus satisfaire la demande mondiale, en considérant l'impact évident de l'électrification des transports notamment de l'automobile et la volonté politique d'une densification en milieu urbain, comment une typologie architecturale familière et spécialisée, comme la station-service, peut-elle contribuer à nouveau à la ville par sa transformation ?



À défaut d'ériger une nouvelle construction selon le zonage du bâti adjacent, pourquoi la présence d'une station-service ne pourrait-elle pas signifier une contribution nouvelle à la ville ? Outre le bâti, la position stratégique de ces parcelles confère à l'espace public un rôle structurant. Comment refaire le plein de demain ?



**VOLUMÉTRIE INITIALE**  
Implantation d'un gabarit avec une hauteur identique au bâti adjacent.

**ÎLOT**  
Dégagement par rapport à l'intersection et lien avec la rue.

**ESPACE PUBLIC**  
Jeu topographique, mobiliers urbains distincts et espace d'attente protégé.

**TOUR PRODUCTRICE**  
Optimisation des façades photovoltaïques et intégration aux vents dominants.

**DENSIFICATION**  
Transformation progressive de la ville.

## STATION-URBAINE 18E/1ÈRE

La station-urbaine 18e/1ère avenue vise à donner un souffle à l'homme à l'intérieur de la vie urbaine quotidienne vécue par les aspects de la mobilité, des activités sociales, physiques et professionnelles. Le projet s'inscrit tel un pôle intermodal à l'échelle d'un quartier, un hub de services et de sociabilité. Élément de repère inscrit dans le paysage horizontal de la ville de Québec, la station-urbaine produit une offre alimentaire à même un quartier en plus d'offrir aux usagers au programme complémentaire au chez soi en adéquation avec l'intermodalité fournie par le site.

Refaire le plein. Comment la station-service en milieu urbain pourrait-elle renouveler sa fonction et devenir une typologie spécialisée avec la ville de demain ?

